

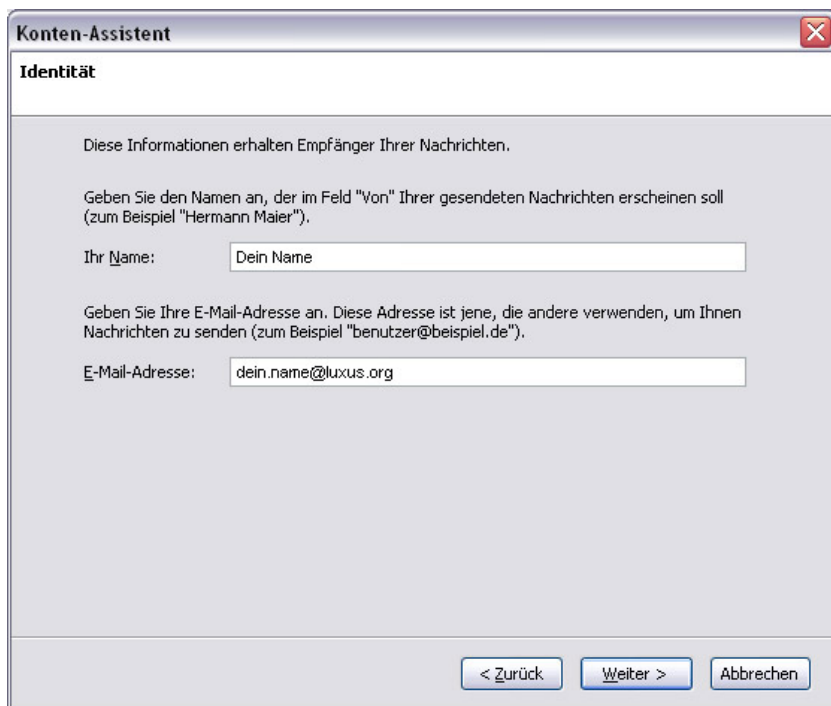
Abrufen deiner Luxus.org E-Mails über Thunderbird am Beispiel von Mozilla Thunderbird 2:

Wähle im Menü „Extras“ den Punkt „Konten“.

Wähle (links unten) „Konto Hinzufügen“

Wähle „E-Mail-Konto“ -> „Weiter“

Fülle die nächsten Felder folgendermaßen aus:



Konten-Assistent ✕

Identität

Diese Informationen erhalten Empfänger Ihrer Nachrichten.

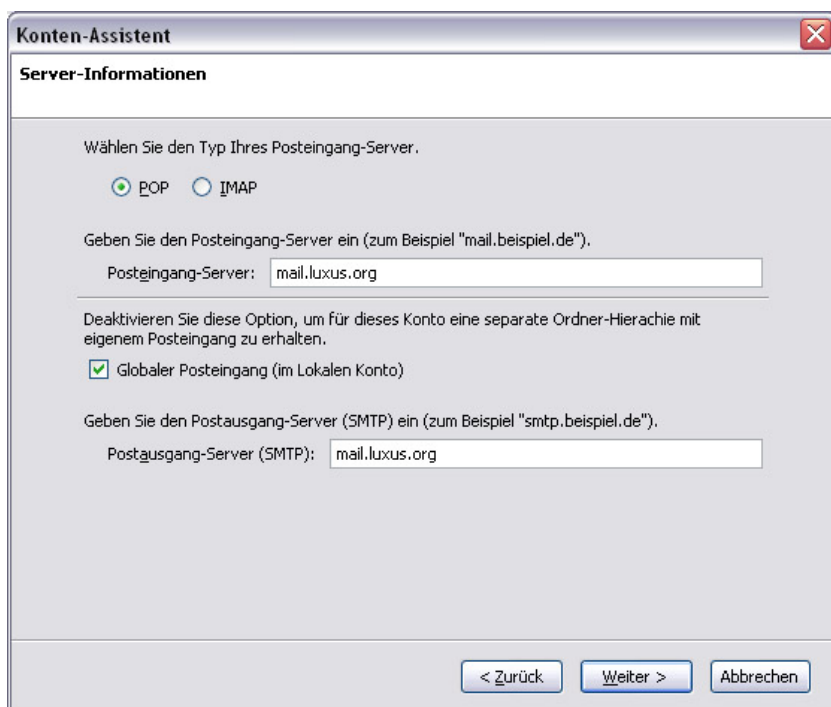
Geben Sie den Namen an, der im Feld "Von" Ihrer gesendeten Nachrichten erscheinen soll (zum Beispiel "Hermann Maier").

Ihr Name:

Geben Sie Ihre E-Mail-Adresse an. Diese Adresse ist jene, die andere verwenden, um Ihnen Nachrichten zu senden (zum Beispiel "benutzer@beispiel.de").

E-Mail-Adresse:

< Zurück Weiter > Abbrechen



Konten-Assistent ✕

Server-Informationen

Wählen Sie den Typ Ihres Posteingang-Server.

POP IMAP

Geben Sie den Posteingang-Server ein (zum Beispiel "mail.beispiel.de").

Posteingang-Server:


Deaktivieren Sie diese Option, um für dieses Konto eine separate Ordner-Hierarchie mit eigenem Posteingang zu erhalten.

Globaler Posteingang (im Lokalen Konto)

Geben Sie den Postausgang-Server (SMTP) ein (zum Beispiel "smtp.beispiel.de").

Postausgang-Server (SMTP):

< Zurück Weiter > Abbrechen


Konten-Assistent 

Benutzernamen

Geben Sie den Benutzernamen ein, der Ihnen vom E-Mail-Provider gegeben wurde (zum Beispiel "hmaier").

Posteingang-Server Benutzername:

Ihr Postausgang-Server (SMTP) "mail.luxus.org" ist identisch mit dem Posteingang-Server, Ihr Benutzername des Posteingang-Server wird zur Identifikation genutzt. Sie können die Einstellungen des Postausgang-Server unter "Extras" > "Konten..." ändern.

Konten-Assistent 

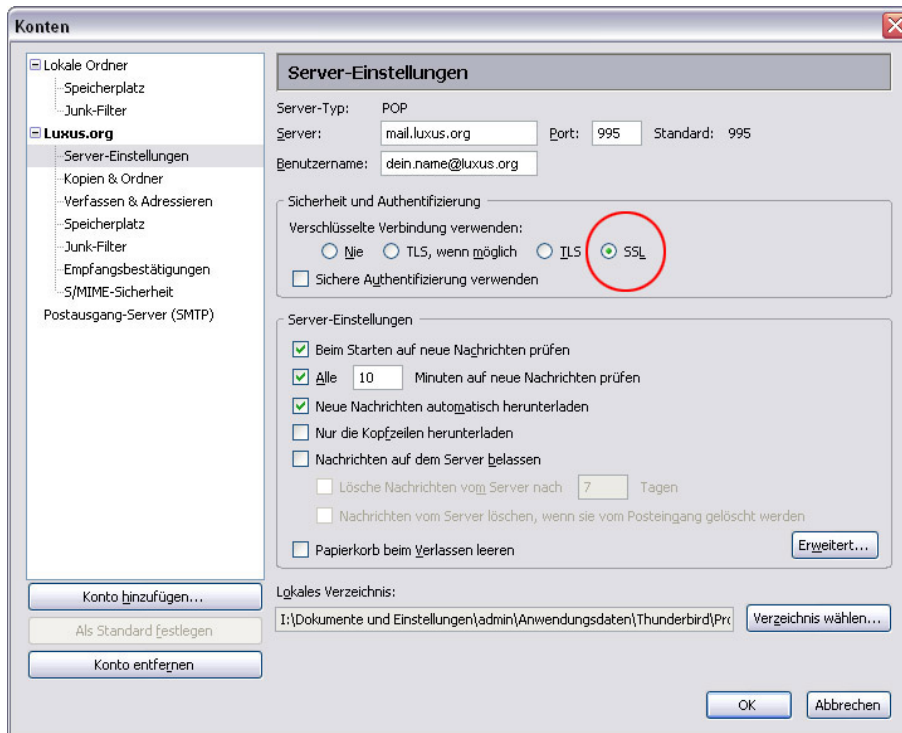
Konten-Bezeichnung

Geben Sie eine Bezeichnung für das Konto ein, mit der das Konto im Programm erscheinen soll (zum Beispiel "Arbeits-Konto", "Privat-Konto" oder "News-Konto").

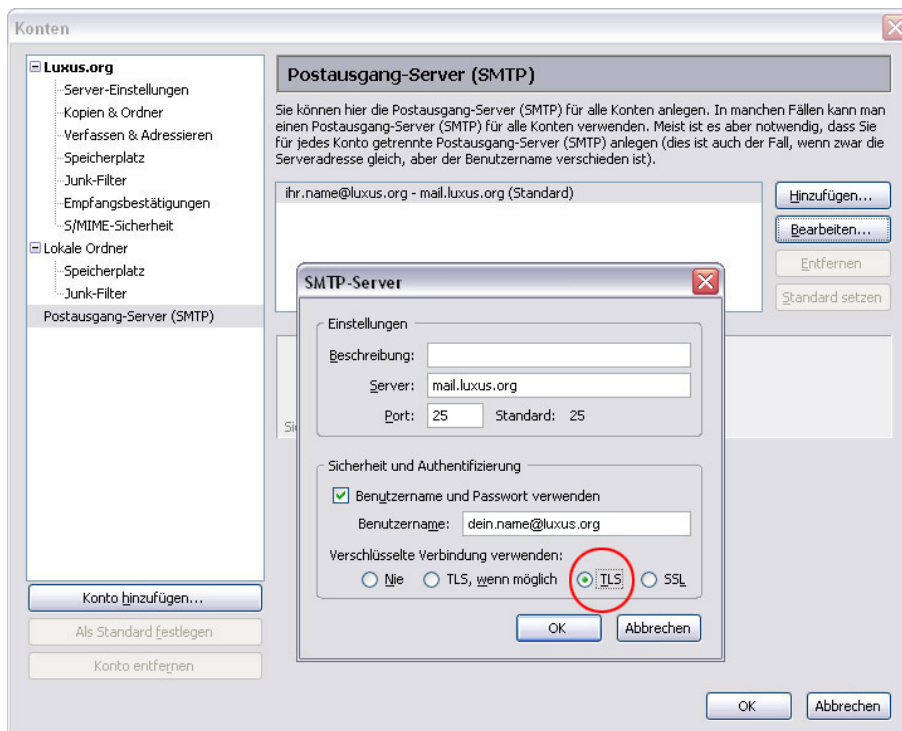
Konten-Bezeichnung:

Klicke auf „Fertig stellen“

Es wird empfohlen unter „Server-Einstellungen“ den Punkt „SSL“ auszuwählen, um E-Mails sicher zu empfangen.



Um des weiteren E-Mails auch über eine sichere Verbindung zu senden, wird empfohlen unter dem Punkt „Postausgangs-Server (SMTP)“ den Luxus.org Server zu wählen (Falls Sie mehrere Konten eingerichtet haben) und unter „Sicherheit und Authentifizierung“ ebenfalls das Feld „SSL“ zu aktivieren.



->“OK“ ->“OK“

Jetzt solltest du in der Lage sein über Mozilla Thunderbird deine Luxus.org E-Mails zu senden und zu empfangen.